

# リフレッシュパーク

渓流釣り・釣り堀でつりあげた魚を  
その場で食べられます! (焼き上げは有料)

小さなお子様でも簡単、さお貸し出いたします。

自然の中で  
思いっきり  
遊ぼう!

# あおき

昨年の台風被害により園内リニューアル中につき

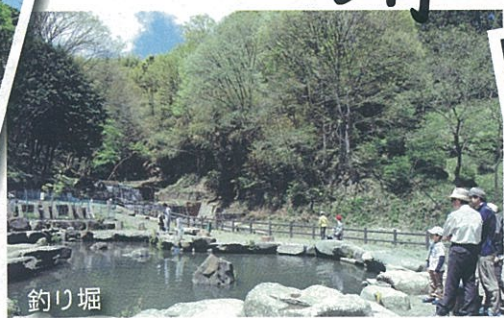
## 4月下旬オープン予定 5月23日(土)~



魚のつかみ取り



パターゴルフ

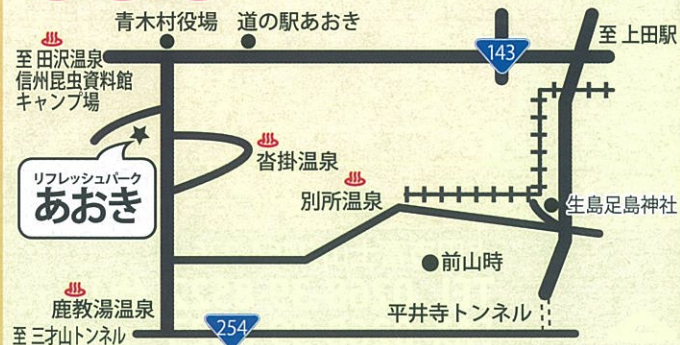


釣り堀



渓流釣り

## 案内図



### 1 渓流釣り (有料)

特設釣り場にて、イワナ・ニジマスが釣れます。自然の中で本格渓流をお楽しみください。

### 2 釣り堀 (有料)

釣り堀池で、ニジマス GET! 釣った魚は焼いて食べられます。釣った魚は、お買い上げいただけます。

### 3 魚のつかみ取り (有料)

ニジマスを手掴みしちゃおう。捕った魚は、お買い上げいただけます。(年齢制限 5歳以上)

### 4 マレットゴルフ場 (有料)

林間にて自然を満喫しながら play!!  
・用具貸出いたします

### 5 パターゴルフ (有料)

家族でのんびり楽しめます。  
・用具貸出いたします。

### 6 フィールドアスレチック

自然の中でワイルドに!  
わんぱくに! レッツ・チャレンジ

### 7 大ローラーすべり台

総延長 100m 県下最大級!  
爽快なスピード感が楽しめます。

### 8 お食事処みやぶち

そば・うどん・イワナ  
ニジマス・焼肉ほか  
お食事ご利用お待ちしております。  
収容人員 70名 団体予約承ります。  
営業時間 11:00~  
(終了時間、曜日により変動あり)

指定管理者

## 信州上小森林組合

青木支所 TEL0268-49-2021  
公園事務所 TEL0268-49-2923

営業期間 / 4月~11月

{4月~6月・9月~10月=水曜日定休日 7月~8月=無休}

営業時間 / 午前9時~午後5時 (天候により短縮あり)

<http://www.jforest.jp/>